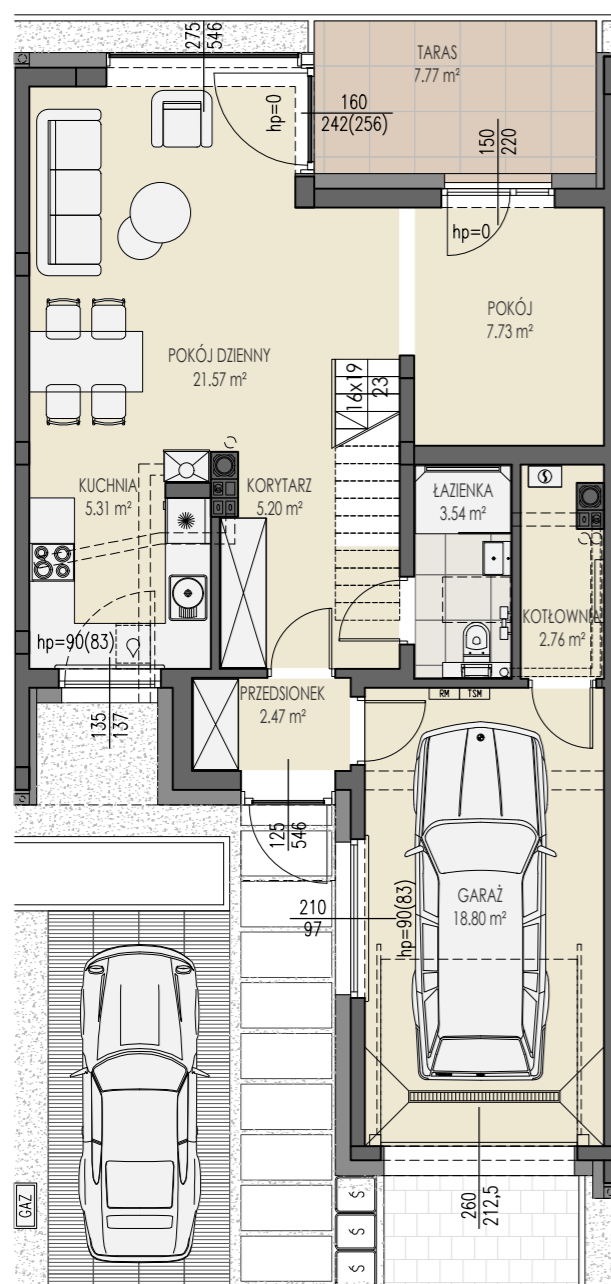


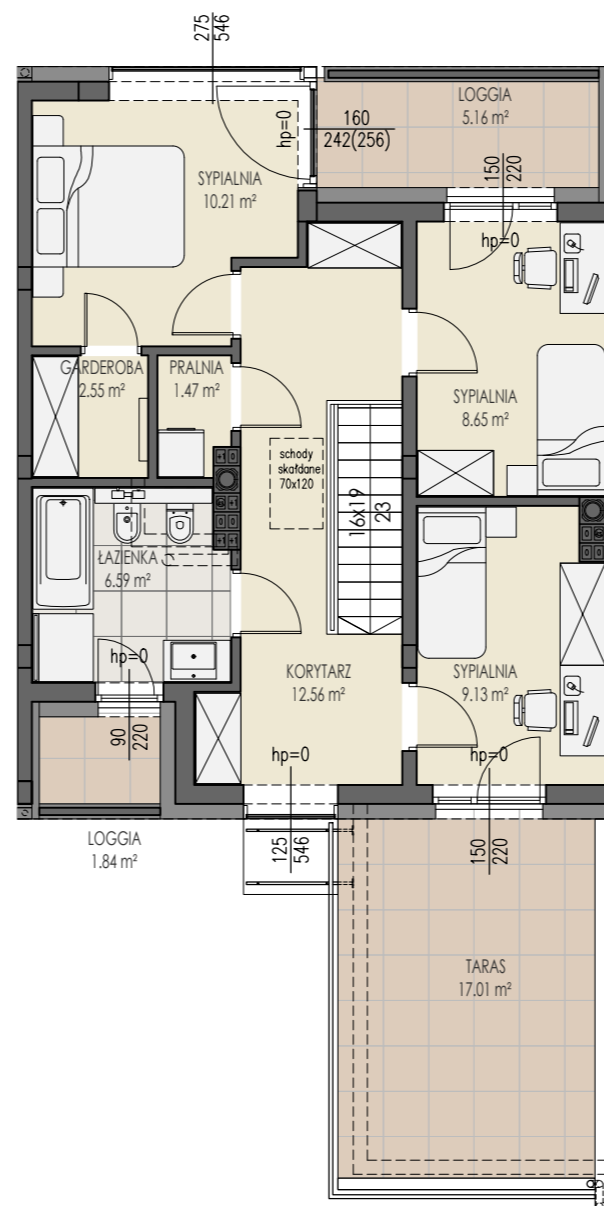
# SKAWINA, ul. OGRODY



RZUT PARTERU



RZUT PIĘTRA



POW. UŻYTKOWA LICZBA POKOI NUMER  
**118.54** **5** **8B**  
 pow. klatki schodowej  
 na piętrze:  
 2,85 m<sup>2</sup>

NAZWA POMIESZCZEŃ POWIERZCHNIA [m<sup>2</sup>]

PARTER	
GARAŻ	18.80 m <sup>2</sup>
PRZESIÓNEK	2.47 m <sup>2</sup>
KORYTARZ	5.20 m <sup>2</sup>
POKÓJ DZIENNY	21.57 m <sup>2</sup>
KUCHNIA	5.31 m <sup>2</sup>
POKÓJ	7.73 m <sup>2</sup>
ŁAZIENKA	3.54 m <sup>2</sup>
KOTŁOWNIA	2.76 m <sup>2</sup>

PIĘTRO	
KORYTARZ (bez klatki schodowej)	12.56 m <sup>2</sup>
SYPIALNIA	9.13 m <sup>2</sup>
SYPIALNIA	8.65 m <sup>2</sup>
SYPIALNIA	10.21 m <sup>2</sup>
GARDEROBA	2.55 m <sup>2</sup>
ŁAZIENKA	6.59 m <sup>2</sup>
PRALNIA	1.47 m <sup>2</sup>

TARAS PARTER	7.77 m <sup>2</sup>
TARAS PIĘTRO	17.01 m <sup>2</sup>
LOGGIA	1.84 m <sup>2</sup>
LOGGIA	5.16 m <sup>2</sup>
POWIERZCHNIA DZIAŁKI	197.86 m <sup>2</sup>

**KOSTRZEWA SKAWINA INVEST Sp. k.**  
 ul. Rymonta 36/24, 97-500 Radomsko

1. Wymiary pomieszczeń, lokalizację przyborów sanitarnych, rozmieszczenie punktów instalacyjnych itp., podano zgodnie z projektem technicznym, mogą wystąpić niewielkie różnice wymiarów i usytuowania elementów powstałe w trakcie realizacji prac budowlanych. Podane wymiary są wymiarami w świetle pionowych przegród (ścian) w stanie wykończonym tynkami.  
 2. Powierzchnia użytkowa lokalu jest określona na podstawie rozporządzenia Ministra Rozwoju z dnia 11 września 2020r. w sprawie szczegółowego zakresu i formy projektu budowlanego (t.j. Dz. U. 2022 poz. 1679) zgodnie z zasadami zawartymi w normie PN-ISO 9836:2022-07 tj: powierzchnia użytkowa lokalu jest obliczona w metrach kwadratowych z dokładnością do dwóch miejsc po przecinku dla wymiarów lokalu w stanie wykończonym, na poziomie posadzki, z wyłączeniem powierzchni listew przypodłogowych, progów itp. Do powierzchni nie wlicza się powierzchni zajętych przez stałe przegrody budowlane oraz powierzchnie przejść drzwiowych, otworów okiennych, wnęk i nisz w tych przegrodach.  
 3. Przedstawiona na rzucie aranżacja ma charakter przykładowy, umebłowanie nie stanowi wyposażenia nabywanego lokalu.