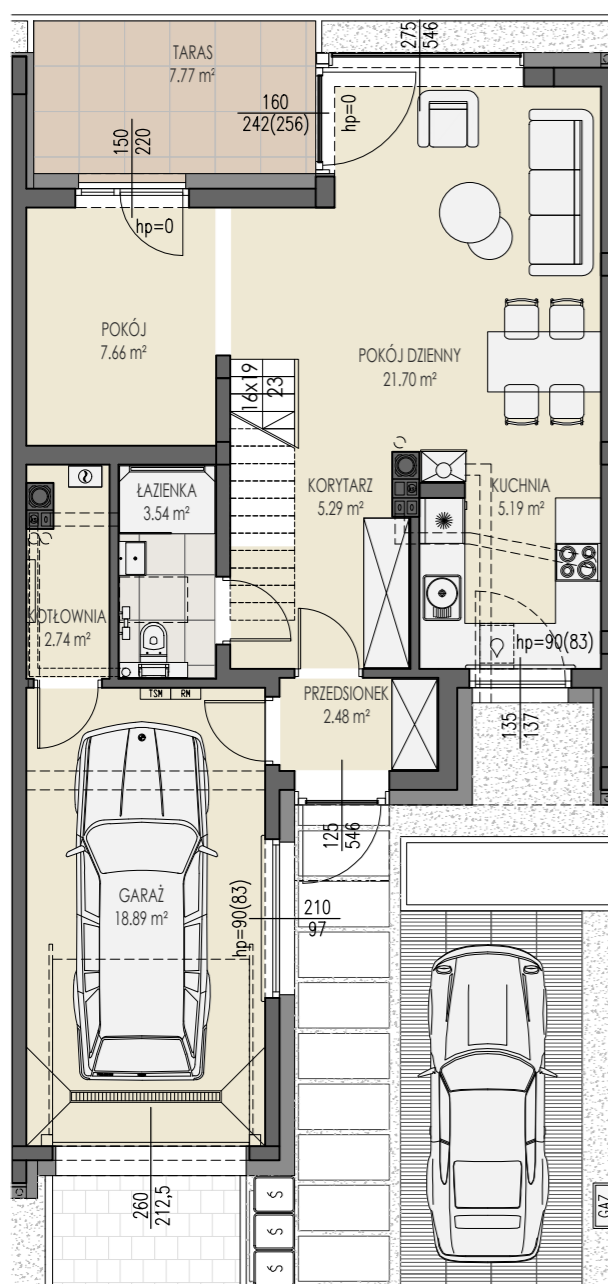


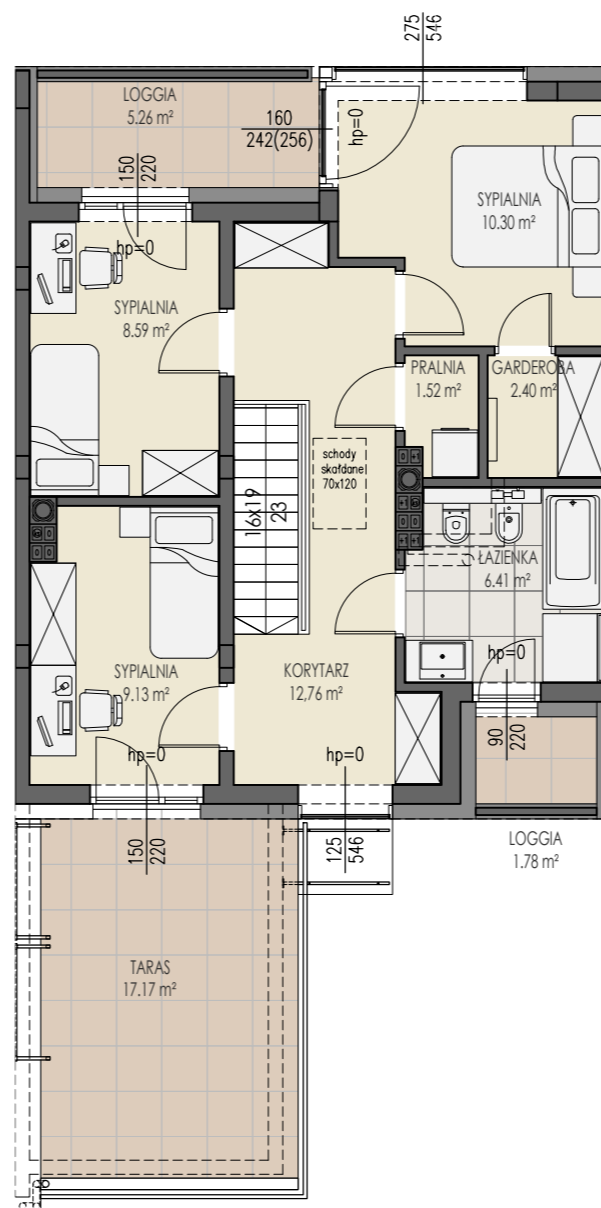
SKAWINA, ul. OGRODY



RZUT PARTERU



RZUT PIĘTRA



POW. UŻYTKOWA	LICZBA POKOI	NUMER
118.60	5	7A
pow. klatki schodowej na piętrze: 2,85 m²		

NAZWA POMIESZCZEŃ	POWIERZCHNIA [m²]
-------------------	-------------------

PARTER	
GARAŻ	18.89 m²
PRZEDSIONEK	2.48 m²
KORYTARZ	5.29 m²
POKÓJ DZIENNY	21.70 m²
KUCHNIA	5.19 m²
POKÓJ	7.66 m²
ŁAZIENKA	3.54 m²
KOTŁOWNIA	2.74 m²

PIĘTRO	
KORYTARZ (bez klatki schodowej)	12.76 m²
SYPIALNIA	9.13 m²
SYPIALNIA	8.59 m²
SYPIALNIA	10.30 m²
GARDEROBA	2.40 m²
ŁAZIENKA	6.41 m²
PRALNIA	1.52 m²

TARAS PARTER	7.77 m²
TARAS PIĘTRO	17.17 m²
LOGGIA	1.78 m²
LOGGIA	5.26 m²
POWIERZCHNIA DZIAŁKI	202.31 m²

KOSTRZEWA SKAWINA INVEST Sp. k.
ul. Rymonta 36/24, 97-500 Radomsko

1. Wymiary pomieszczeń, lokalizację przyborów sanitarnych, rozmieszczenie punktów instalacyjnych itp., podano zgodnie z projektem technicznym, mogą wystąpić niewielkie różnice wymiarów i usytuowania elementów powstałe w trakcie realizacji prac budowlanych. Podane wymiary są wymiarami w świetle pionowych przegród (ścian) w stanie wykończonym tynkami.
2. Powierzchnia użytkowa lokalu jest określona na podstawie rozporządzenia Ministra Rozwoju z dnia 11 września 2020r. w sprawie szczegółowego zakresu i formy projektu budowlanego (t.j. Dz. U. 2022 poz. 1679) zgodnie z zasadami zawartymi w normie PN-ISO 9836:2022-07 tj: powierzchnia użytkowa lokalu jest obliczona w metrach kwadratowych z dokładnością do dwóch miejsc po przecinku dla wymiarów lokalu w stanie wykończonym, na poziomie posadzki, z wyłączeniem powierzchni listew przypodłogowych, progów itp. Do powierzchni nie wlicza się powierzchni zajętych przez stałe przegrody budowlane oraz powierzchni przejść drzwiowych, otworów okiennych, wnęk i nisz w tych przegrodach.
3. Przedstawiona na rzucie aranżacja ma charakter przykładowy, umebłowanie nie stanowi wyposażenia nabywanego lokalu.