

# SKAWINA, ul. OGRODY



## RZUT PARTERU

## RZUT PIĘTRA

|   |              |           |
|---|--------------|-----------|
| POW. UŻYTKOWA   | LICZBA POKOI | NUMER     |
| <b>118.61</b>   | <b>5</b>     | <b>6A</b> |
| pow. klatki schodowej na piętrze: 2,85 m <sup>2</sup> |              |           |

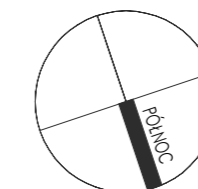
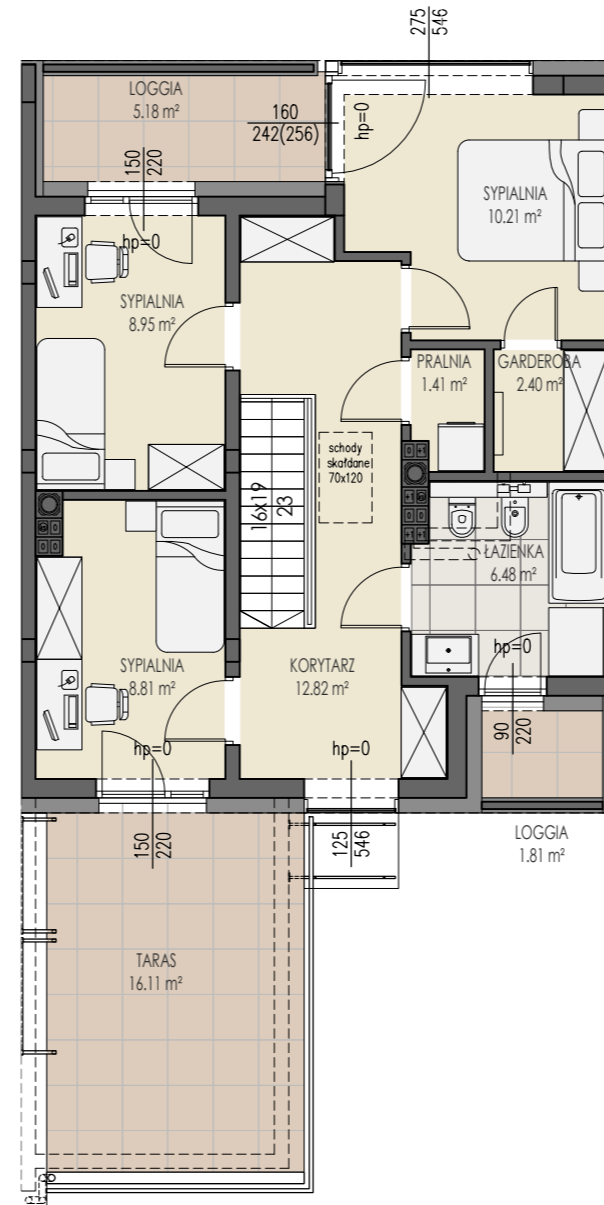
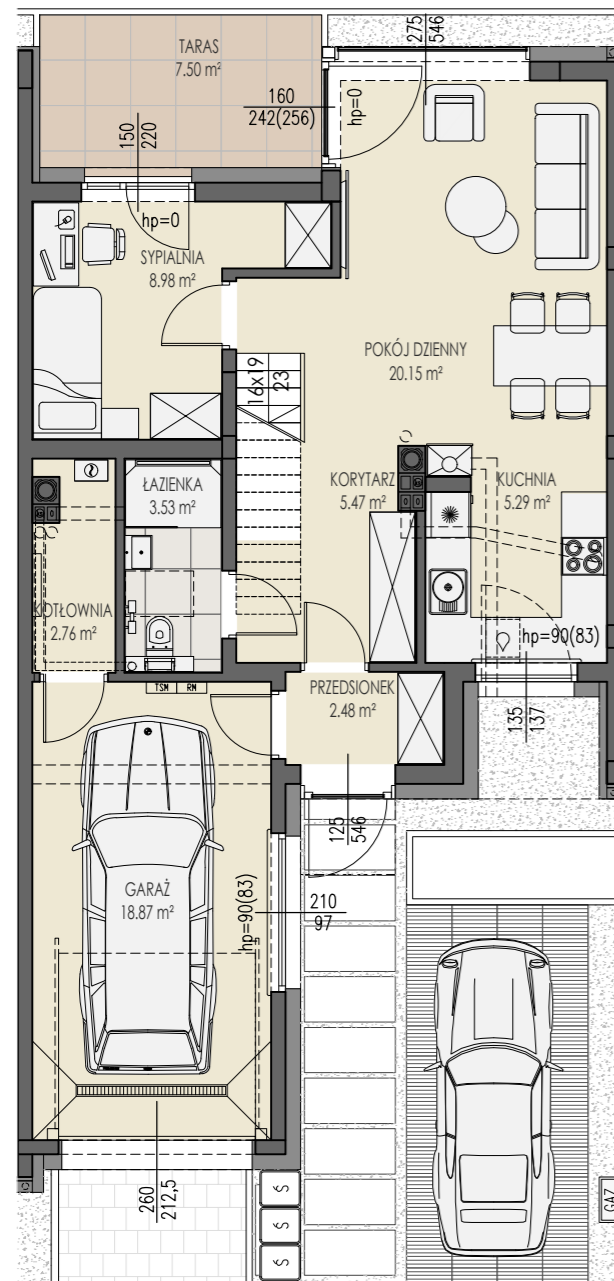
| NAZWA POMIESZCZEŃ | POWIERZCHNIA [m <sup>2</sup> ] |
|-------------------|--------------------------------|
|-------------------|--------------------------------|

|               |                      |
|---------------|----------------------|
| <b>PARTER</b> |                      |
| GARAŻ         | 18.87 m <sup>2</sup> |
| PRZEDSIONEK   | 2.48 m <sup>2</sup>  |
| KORYTARZ      | 5.47 m <sup>2</sup>  |
| POKÓJ DZIENNY | 20.15 m <sup>2</sup> |
| KUCHNIA       | 5.29 m <sup>2</sup>  |
| SYPIALNIA     | 8.98 m <sup>2</sup>  |
| ŁAZIENKA      | 3.53 m <sup>2</sup>  |
| KOTŁOWNIA     | 2.76 m <sup>2</sup>  |

|                                 |                      |
|---------------------------------|----------------------|
| <b>PIĘTRO</b>                   |                      |
| KORYTARZ (bez klatki schodowej) | 12.82 m <sup>2</sup> |
| SYPIALNIA                       | 8.81 m <sup>2</sup>  |
| SYPIALNIA                       | 8.95 m <sup>2</sup>  |
| SYPIALNIA                       | 10.21 m <sup>2</sup> |
| GARDEROBA                       | 2.40 m <sup>2</sup>  |
| ŁAZIENKA                        | 6.48 m <sup>2</sup>  |
| PRALNIA                         | 1.41 m <sup>2</sup>  |

|                      |                       |
|----------------------|-----------------------|
| TARAS PARTER         | 7.50 m <sup>2</sup>   |
| TARAS PIĘTRO         | 16.11 m <sup>2</sup>  |
| LOGGIA               | 1.81 m <sup>2</sup>   |
| LOGGIA               | 5.18 m <sup>2</sup>   |
| POWIERZCHNIA DZIAŁKI | 218.71 m <sup>2</sup> |

**KOSTRZEWA SKAWINA INVEST Sp. k.**  
ul. Rymonta 36/24, 97-500 Radomsko



1. Wymiary pomieszczeń, lokalizację przyborów sanitarnych, rozmieszczenie punktów instalacyjnych itp., podano zgodnie z projektem technicznym, mogą wystąpić niewielkie różnice wymiarów i usytuowania elementów powstałe w trakcie realizacji prac budowlanych. Podane wymiary są wymiarami w świetle pionowych przegród (ścian) w stanie wykończonym tynkami.  
2. Powierzchnia użytkowa lokalu jest określona na podstawie rozporządzenia Ministra Rozwoju z dnia 11 września 2020r. w sprawie szczegółowego zakresu i formy projektu budowlanego (t.j. Dz. U. 2022 poz. 1679) zgodnie z zasadami zawartymi w normie PN-ISO 9836:2022-07 tj: powierzchnia użytkowa lokalu jest obliczona w metrach kwadratowych z dokładnością do dwóch miejsc po przecinku dla wymiarów lokalu w stanie wykończonym, na poziomie posadzki, z wyłączeniem powierzchni listew przypodłogowych, progów itp. Do powierzchni nie wlicza się powierzchni zajętych przez stałe przegrody budowlane oraz powierzchni przejść drzwiowych, otworów okiennych, wnęk i nisz w tych przegrodach.  
3. Przedstawiona na rzucie aranżacja ma charakter przykładowy, umebłowanie nie stanowi wyposażenia nabywanego lokalu.