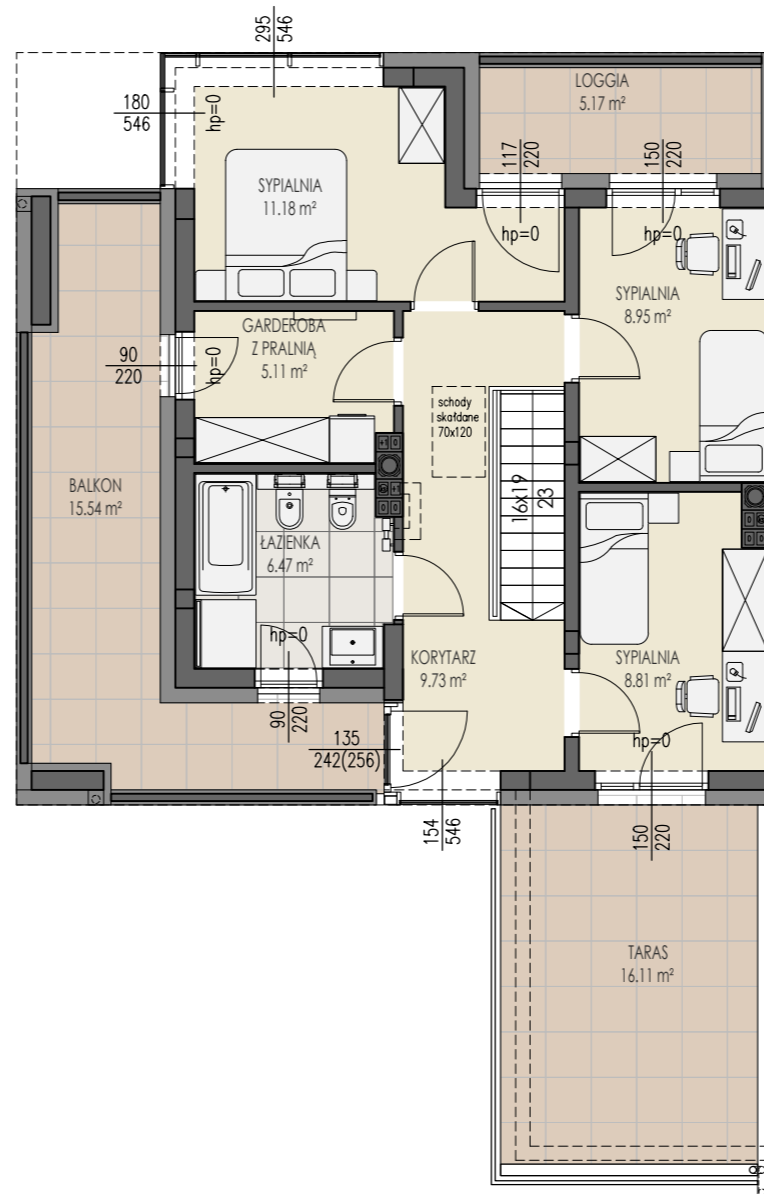
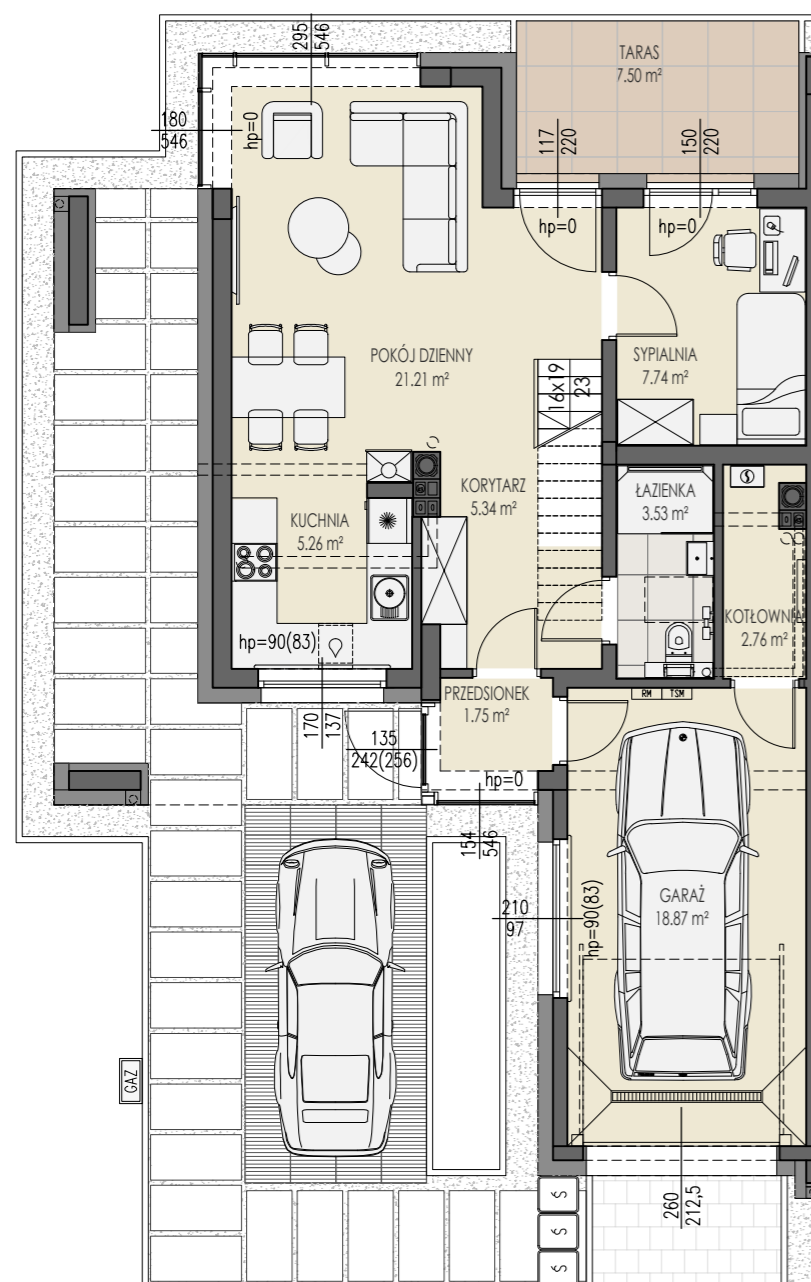


SKAWINA, ul. OGRODY



RZUT PARTERU

RZUT PIĘTRA



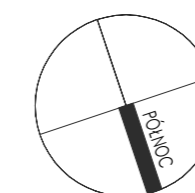
POW. UŻYTKOWA	LICZBA POKOI	NUMER
116.71	5	5
pow. klatki schodowej na piętrze: 2,85 m ²		

NAZWA POMIESZCZEŃ	POWIERZCHNIA [m ²]
-------------------	--------------------------------

PARTER	
GARAŻ	18.87 m ²
PRZEDSIONEK	1.75 m ²
KORYTARZ	5.34 m ²
POKÓJ DZIENNY	21.21 m ²
KUCHNIA	5.26 m ²
SYPIALNIA	7.74 m ²
ŁAZIENKA	3.53 m ²
KOTŁOWNIA	2.76 m ²

PIĘTRO	
KORYTARZ (bez klatki schodowej)	9.73 m ²
SYPIALNIA	8.81 m ²
SYPIALNIA	8.95 m ²
SYPIALNIA	11.18 m ²
GARDEROBA Z PRALNIĄ	5.11 m ²
ŁAZIENKA	6.47 m ²

TARAS PARTER	7.50 m ²
TARAS PIĘTRO	16.11 m ²
BALKON	15.54 m ²
LOGGIA	5.17 m ²
POWIERZCHNIA DZIAŁKI	449.11 m ²



1. Wymiary pomieszczeń, lokalizację przyborów sanitarnych, rozmieszczenie punktów instalacyjnych itp., podano zgodnie z projektem technicznym, mogą wystąpić niewielkie różnice wymiarów i usytuowania elementów powstałe w trakcie realizacji prac budowlanych. Podane wymiary są wymiarami w świetle pionowych przegród (ścian) w stanie wykończonym tynkami.
 2. Powierzchnia użytkowa lokalu jest określona na podstawie rozporządzenia Ministra Rozwoju z dnia 11 września 2020r. w sprawie szczegółowego zakresu i formy projektu budowlanego (t.j. Dz. U. 2022 poz. 1679) zgodnie z zasadami zawartymi w normie PN-ISO 9836:2022-07 tj: powierzchnia użytkowa lokalu jest obliczona w metrach kwadratowych z dokładnością do dwóch miejsc po przecinku dla wymiarów lokalu w stanie wykończonym, na poziomie posadzki, z wyłączeniem powierzchni listew przypodłogowych, progów itp. Do powierzchni nie wlicza się powierzchni zajętych przez stałe przegrody budowlane oraz powierzchnie przejść drzwiowych, otworów okiennych, wnęk i nisz w tych przegrodach.
 3. Przedstawiona na rzucie aranżacja ma charakter przykładowy, umeblowanie nie stanowi wyposażenia nabywanego lokalu.

KOSTRZEWA SKAWINA INVEST Sp. k.
 ul. Rymonta 36/24, 97-500 Radomsko