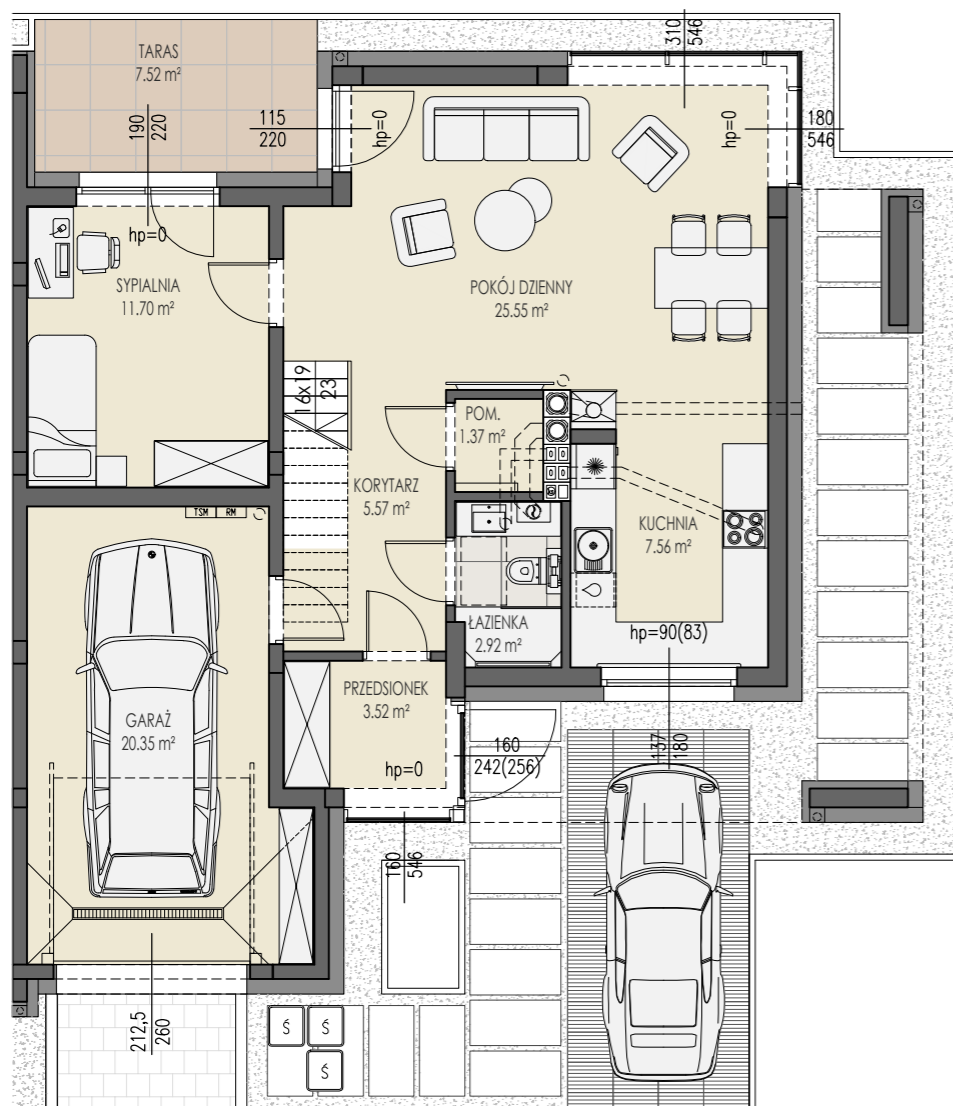


SKAWINA, ul. OGRODY

RZUT PARTERU



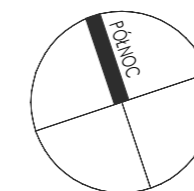
RZUT PIĘTRA



POW. UŻYTKOWA	LICZBA POKOI	NUMER
147.01	5	4
pow. klatki schodowej na piętrze: 2,85 m ²		

NAZWA POMIESZCZEŃ POWIERZCHNIA [m²]

PARTER	
GARAŻ	20.35 m ²
PRZEDSIONEK	3.52 m ²
KORYTARZ	5.57 m ²
POKÓJ DZIENNY	25.55 m ²
KUCHNIA	7.56 m ²
SYPIALNIA	11.70 m ²
ŁAZIENKA	2.92 m ²
POM. POMOCNICZE	1.37 m ²
PIĘTRO	
KORYTARZ (bez klatki schodowej)	10.56 m ²
SYPIANIA	11.33 m ²
SYPIANIA	12.49 m ²
SYPIANIA	15.75 m ²
GARDEROBA	6.44 m ²
PRALNIA	2.15 m ²
ŁAZIENKA	9.75 m ²
TARAS PARTER	
TARAS PIĘTRO	7.52 m ²
BALKON	8.53 m ²
LOGGIA	16.20 m ²
POWIERZCHNIA DZIAŁKI	5.18 m ²
	266.19 m ²



1. Wymiary pomieszczeń, lokalizację przyborów sanitarnych, rozmieszczenie punktów instalacyjnych itp., podano zgodnie z projektem technicznym, mogą wystąpić niewielkie różnice wymiarów i usytuowania elementów powstałe w trakcie realizacji prac budowlanych. Podane wymiary są wymiarami w świetle pionowych przegród (ścian) w stanie wykończonym tynkami.
 2. Powierzchnia użytkowa lokalu jest określona na podstawie rozporządzenia Ministra Rozwoju z dnia 11 września 2020r. w sprawie szczegółowego zakresu i formy projektu budowlanego (t.j. Dz. U. 2022 poz. 1679) zgodnie z zasadami zawartymi w normie PN-ISO 9836:2022-07 tj: powierzchnia użytkowa lokalu jest obliczona w metrach kwadratowych z dokładnością do dwóch miejsc po przecinku dla wymiarów lokalu w stanie wykończonym, na poziomie posadzki, z wyłączeniem powierzchni listew przypodłogowych, progów itp. Do powierzchni nie wlicza się powierzchni zajętych przez stałe przegrody budowlane oraz powierzchnie przejść drzwiowych, otworów okiennych, wnęk i nisz w tych przegrodach.
 3. Przedstawiona na rzucie aranżacja ma charakter przykładowy, umeblowanie nie stanowi wyposażenia nabywanego lokalu.

KOSTRZEWA SKAWINA INVEST Sp. k.
 ul. Rymonta 36/24, 97-500 Radomsko