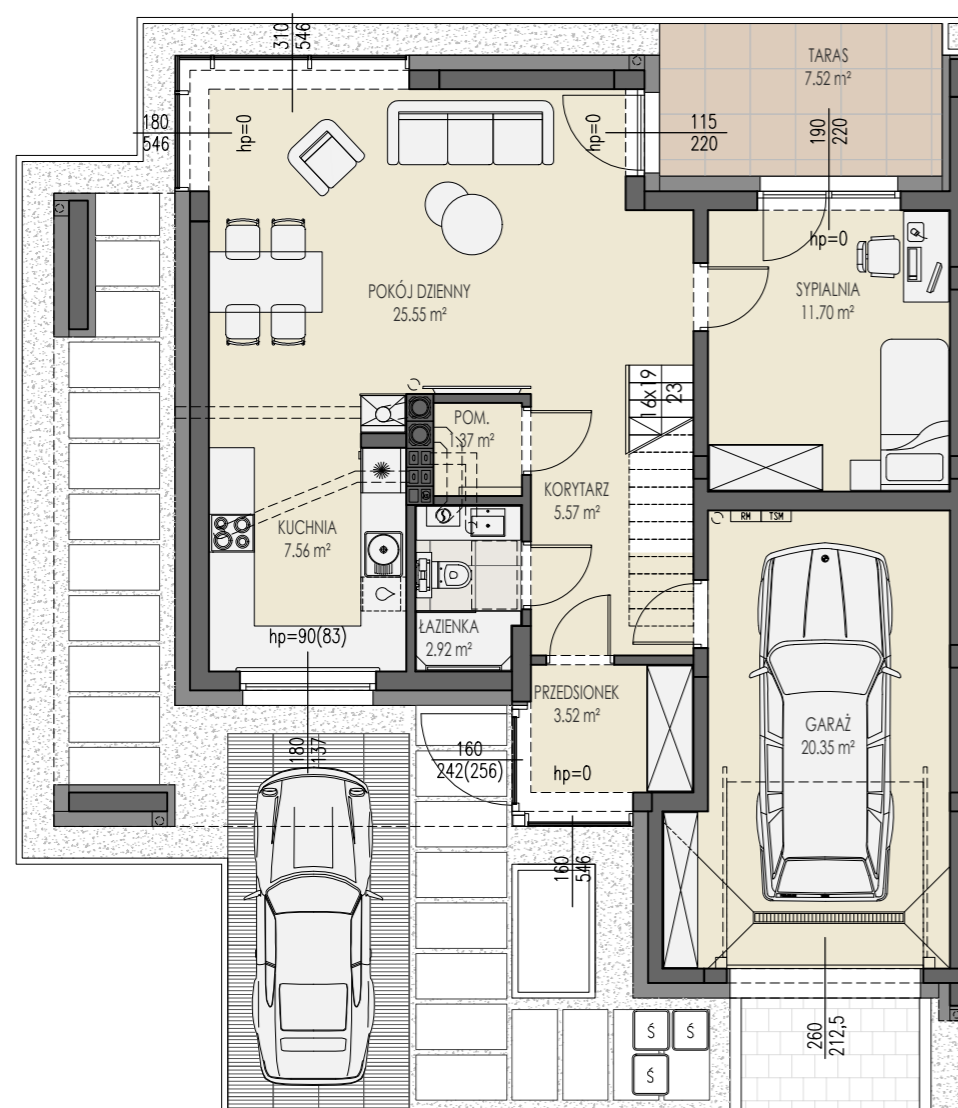
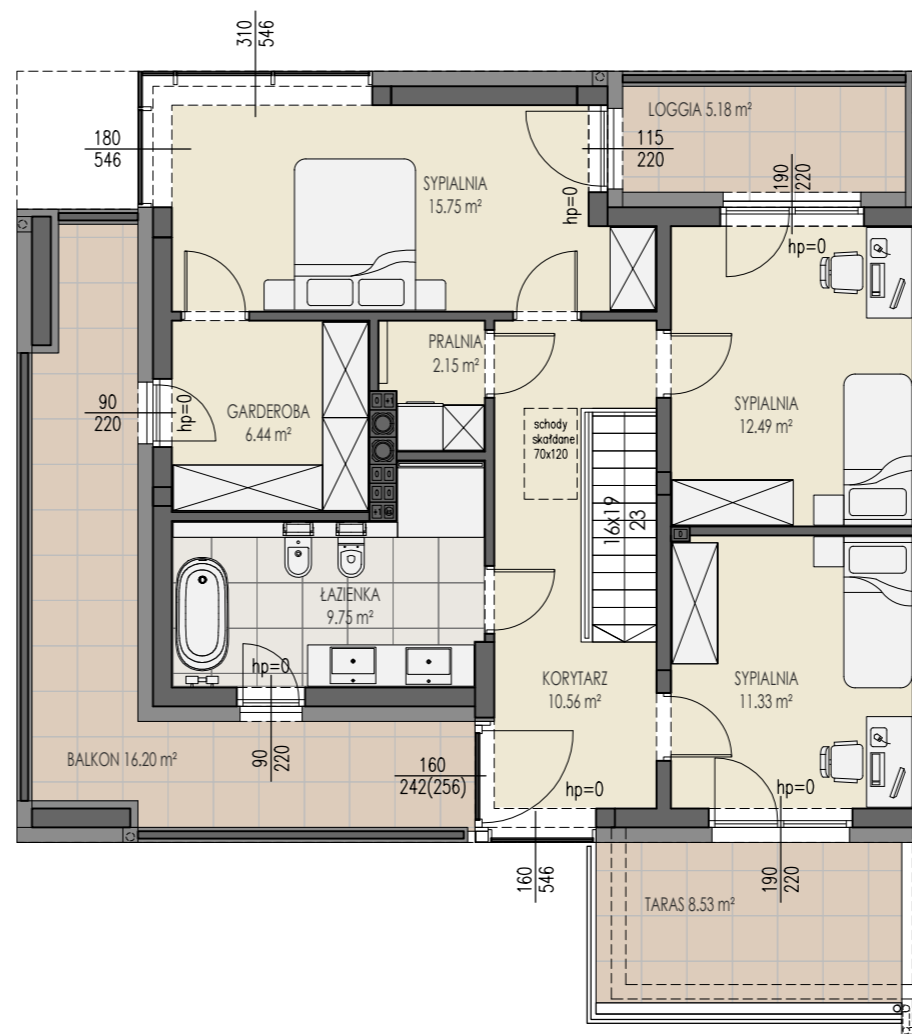


SKAWINA, ul. OGRODY

RZUT PARTERU



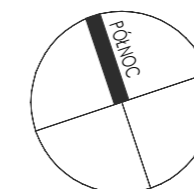
RZUT PIĘTRA



POW. UŻYTKOWA	LICZBA POKOI	NUMER
147.01	5	3
pow. klatki schodowej na piętrze: 2,85 m²		

NAZWA POMIESZCZENIA POWIERZCHNIA [m²]

NAZWA POMIESZCZENIA	POWIERZCHNIA [m²]
PARTER	
GARAŻ	20.35 m²
PRZEDSIÓNEK	3.52 m²
KORYTARZ	5.57 m²
POKÓJ DZIENNY	25.55 m²
KUCHNIA	7.56 m²
SYPIALNIA	11.70 m²
ŁAZIENKA	2.92 m²
POM. POMOCNICZE	1.37 m²
PIĘTRO	
KORYTARZ (bez klatki schodowej)	10.56 m²
SYPIANIA	11.33 m²
SYPIANIA	12.49 m²
SYPIANIA	15.75 m²
GARDEROBA	6.44 m²
PRALNIA	2.15 m²
ŁAZIENKA	9.75 m²
TARAS PARTER	7.52 m²
TARAS PIĘTRO	8.53 m²
BALKON	16.20 m²
LOGGIA	5.18 m²
POWIERZCHNIA DZIAŁKI	263.87 m²



1. Wymiary pomieszczeń, lokalizację przyborów sanitarnych, rozmieszczenie punktów instalacyjnych itp., podano zgodnie z projektem technicznym, mogą wystąpić niewielkie różnice wymiarów i usytuowania elementów powstałe w trakcie realizacji prac budowlanych. Podane wymiary są wymiarami w świetle pionowych przegród (ścian) w stanie wykończonym tynkami.
 2. Powierzchnia użytkowa lokalu jest określona na podstawie rozporządzenia Ministra Rozwoju z dnia 11 września 2020r. w sprawie szczegółowego zakresu i formy projektu budowlanego (t.j. Dz. U. 2022 poz. 1679) zgodnie z zasadami zawartymi w normie PN-ISO 9836:2022-07 tj: powierzchnia użytkowa lokalu jest obliczona w metrach kwadratowych z dokładnością do dwóch miejsc po przecinku dla wymiarów lokalu w stanie wykończonym, na poziomie posadzki, z wyłączeniem powierzchni listew przypodłogowych, progów itp. Do powierzchni nie wlicza się powierzchni zajętych przez stałe przegrody budowlane oraz powierzchnie przejść drzwiowych, otworów okiennych, wnęk i nisz w tych przegrodach.
 3. Przedstawiona na rzucie aranżacja ma charakter przykładowy, umebłowanie nie stanowi wyposażenia nabywanego lokalu.

KOSTRZEWA SKAWINA INVEST Sp. k.
 ul. Rymonta 36/24, 97-500 Radomsko