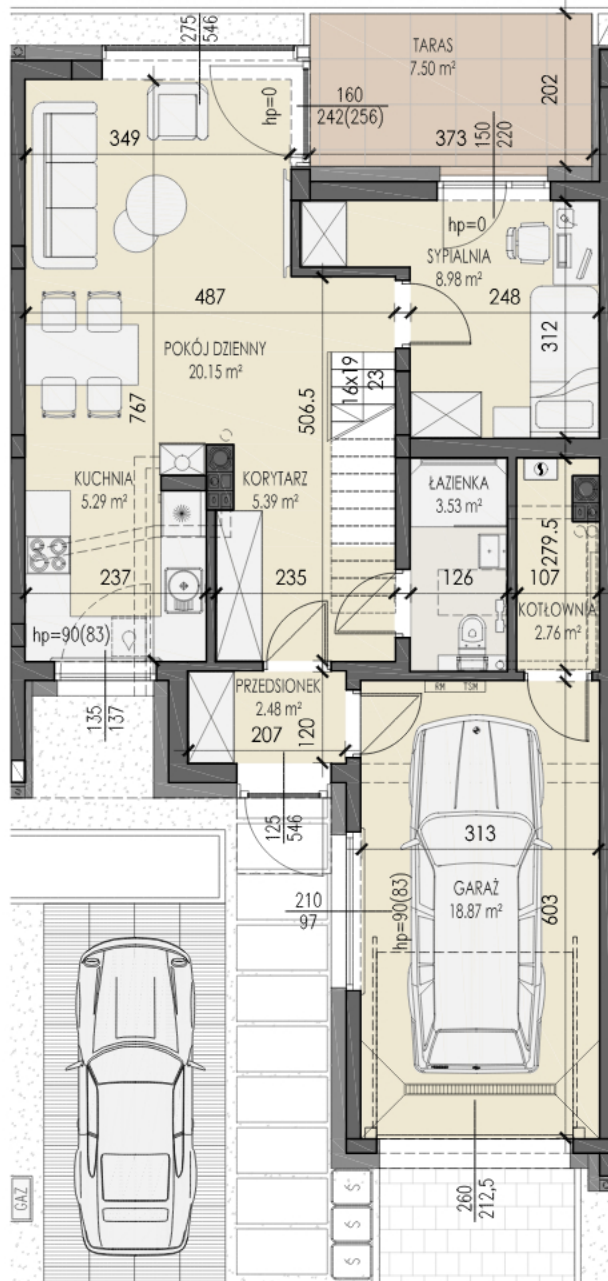




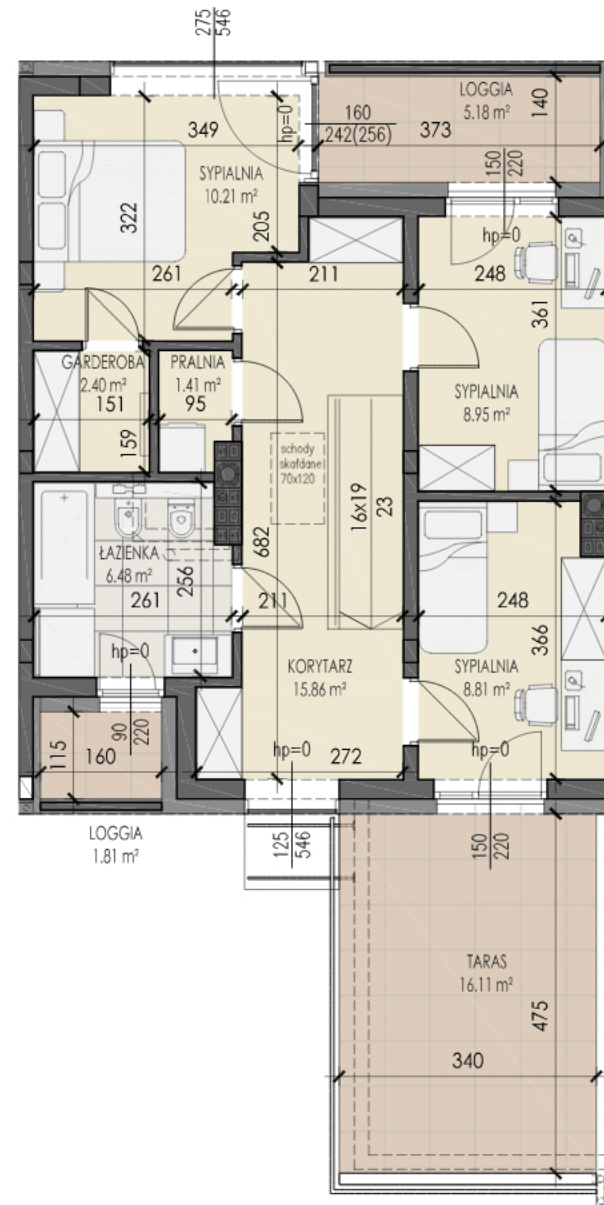
# SKAWINA, ul. OGRODY

OSIEDLE OGRODY

## RZUT PARTERU



## RZUT PIĘTRA



POW. UŻYTKOWA	LICZBA POKOI	NUMER
<b>121.57</b>	<b>5</b>	<b>8B</b>

NAZWA POMIESZCZEŃ	POWIERZCHNIA [m²]
-------------------	-------------------

<b>PARTER</b>	
GARAŻ	18.87 m²
PRZEDSIÓNEK	2.48 m²
KORYTARZ	5.39 m²
POKÓJ DZIENNY	20.15 m²
KUCHNIA	5.29 m²
SYPIALNIA	8.98 m²
ŁAZIENKA	3.53 m²
KOTŁOWNIA	2.76 m²

<b>PIĘTRO</b>	
KORYTARZ	15.86 m²
SYPIALNIA	8.81 m²
SYPIALNIA	8.95 m²
SYPIALNIA	10.21 m²
GARDEROBA	2.40 m²
ŁAZIENKA	6.48 m²
PRALNIA	1.41 m²

TARAS PARTER	7.50 m²
TARAS PIĘTRO	16.11 m²
LOGGIA	1.81 m²
LOGGIA	5.18 m²
POWIERZCHNIA DZIAŁKI	197.86 m²

**KOSTRZEWA SKAWINA INVEST Sp. k.**  
ul. Rymonta 36/24, 97-500 Radomsko

1. Wymiary pomieszczeń, lokalizację przyrządów sanitarnych, rozmieszczenie punktów instalacyjnych itp., podano zgodnie z projektem budowlanym, mogą wystąpić niewielkie różnice wymiarów i usytuowania elementów powstałe w trakcie realizacji prac budowlanych. Podane wymiary są wymiarami w świetle pionowych przegród (ścian) w stanie wykończonym tynkami.  
2. Powierzchnia użytkowa lokalu jest określona na podstawie rozporządzenia Ministra Transportu, Budownictwa i Gospodarki Wodnej z dnia 25.04.2012 r., w sprawie szczegółowego zakresu i formy projektu budowlanego (Dz. U. z 2020 r. poz. 1609 1.) zgodnie z zasadami zawartymi w polskiej normie PN-ISO 9836:1997 tj; powierzchnia użytkowa lokalu jest obliczona w metrach kwadratowych z dokładnością do dwóch miejsc po przecinku dla wymiarów lokalu w stanie wykończonym na poziomie podłogi nie licząc listew przypodłogowych, progów itp. Nie są wliczone powierzchnie otworów na drzwi i okna oraz nisze w elementach zamykających.  
3. Przedstawiona na rzucie aranżacja ma charakter przykładowy, umebliowanie nie stanowi wyposażenia nabywanego lokalu.