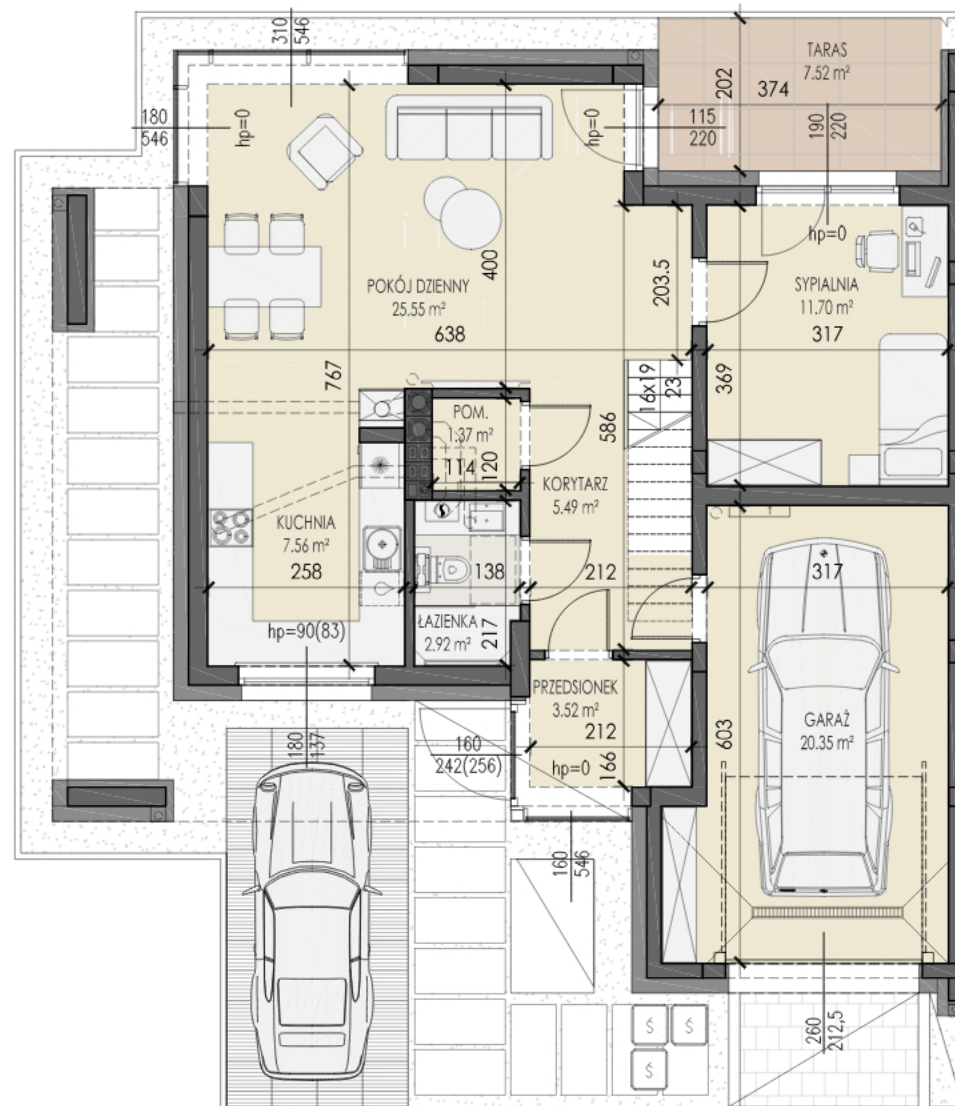




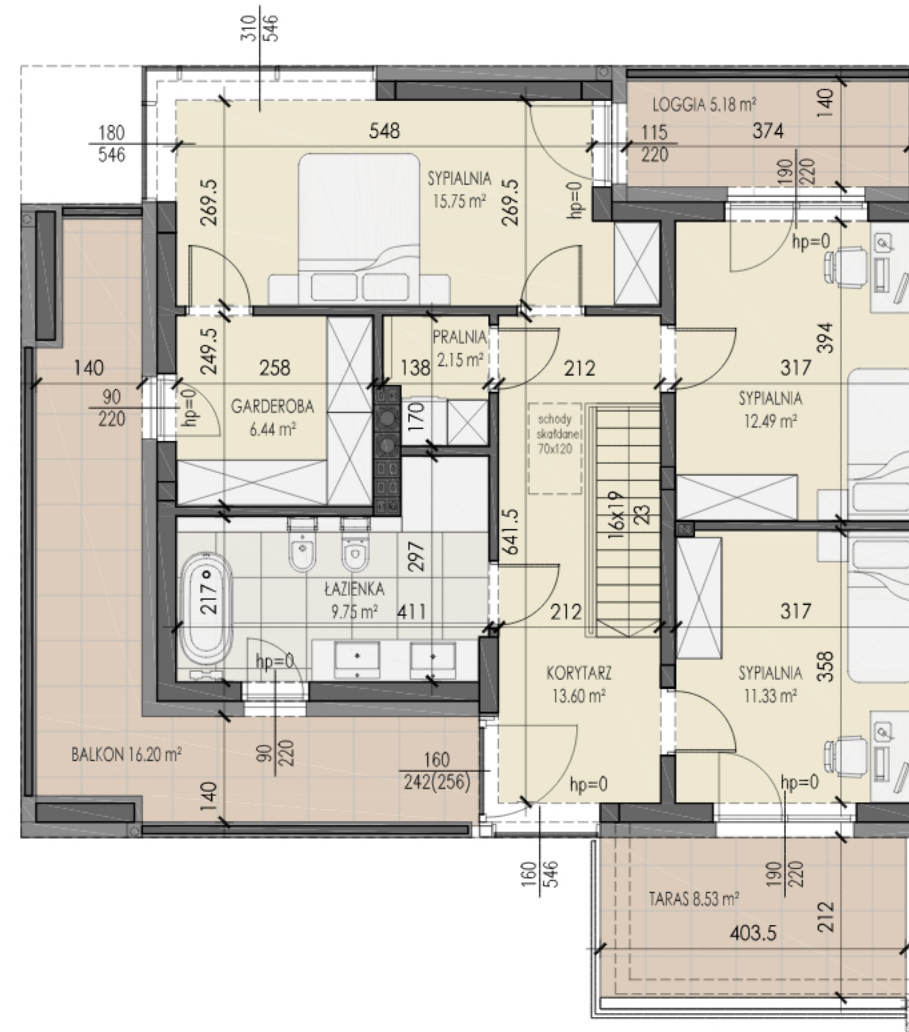
SKAWINA, ul. OGRODY

OSIEDLE OGRODY

RZUT PARTERU



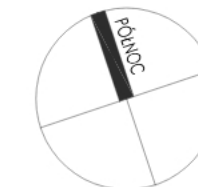
RZUT PIĘTRA



POW. UŻYTKOWA LICZBA POKOI NUMER
149.97 **5** **3**

NAZWA POMIESZCZENÍ POWIERZCHNIA [m²]

NAZWA POMIESZCZENÍ	POWIERZCHNIA [m²]
PARTER	
GARAŻ	20.35 m²
PRZEDSIÓNEK	3.52 m²
KORYTARZ	5.49 m²
POKÓJ DZIENNY	25.55 m²
KUCHNIA	7.56 m²
SYPIALNIA	11.70 m²
ŁAZIENKA	2.92 m²
POM. POMOCNICZE	1.37 m²
PIĘTRO	
KORYTARZ	13.60 m²
SYPIANIA	11.33 m²
SYPIANIA	12.49 m²
SYPIANIA	15.75 m²
GARDEROBA	6.44 m²
PRALNIA	2.15 m²
ŁAZIENKA	9.75 m²
TARAS PARTER	7.52 m²
TARAS PIĘTRO	8.53 m²
BALKON	16.20 m²
LOGGIA	5.18 m²
POWIERZCHNIA DZIAŁKI	259.60 m²



KOSTRZEWA SKAWINA INVEST Sp. k.
 ul. Rymonta 36/24, 97-500 Radomsko

1. Wymiary pomieszczeń, lokalizację przyrządów sanitarnych, rozmieszczenie punktów instalacyjnych itp., podano zgodnie z projektem budowlanym, mogą wystąpić niewielkie różnice wymiarów i usytuowania elementów powstałe w trakcie realizacji prac budowlanych. Podane wymiary są wymiarami w świetle pionowych przegród (ścian) w stanie wykończonym tynkami.
 2. Powierzchnia użytkowa lokalu jest określona na podstawie rozporządzenia Ministra Transportu, Budownictwa i Gospodarki Wodnej z dnia 25.04.2012 r. w sprawie szczegółowego zakresu i formy projektu budowlanego (Dz. U. z 2020 r. poz. 1609 t.j.) zgodnie z zasadami zawartymi w polskiej normie PN-ISO 9836:1997 tj; powierzchnia użytkowa lokalu jest obliczona w metrach kwadratowych z dokładnością do dwóch miejsc po przecinku dla wymiarów lokalu w stanie wykończeniowym na poziomie podłogi nie licząc listew przypodłogowych, progów itp. Nie są wliczone powierzchnie otworów na drzwi i okna oraz nisze w elementach zamykających.
 3. Przedstawiona na rzucie aranżacja ma charakter przykładowy, umebłowanie nie stanowi wyposażenia nabywanego lokalu.