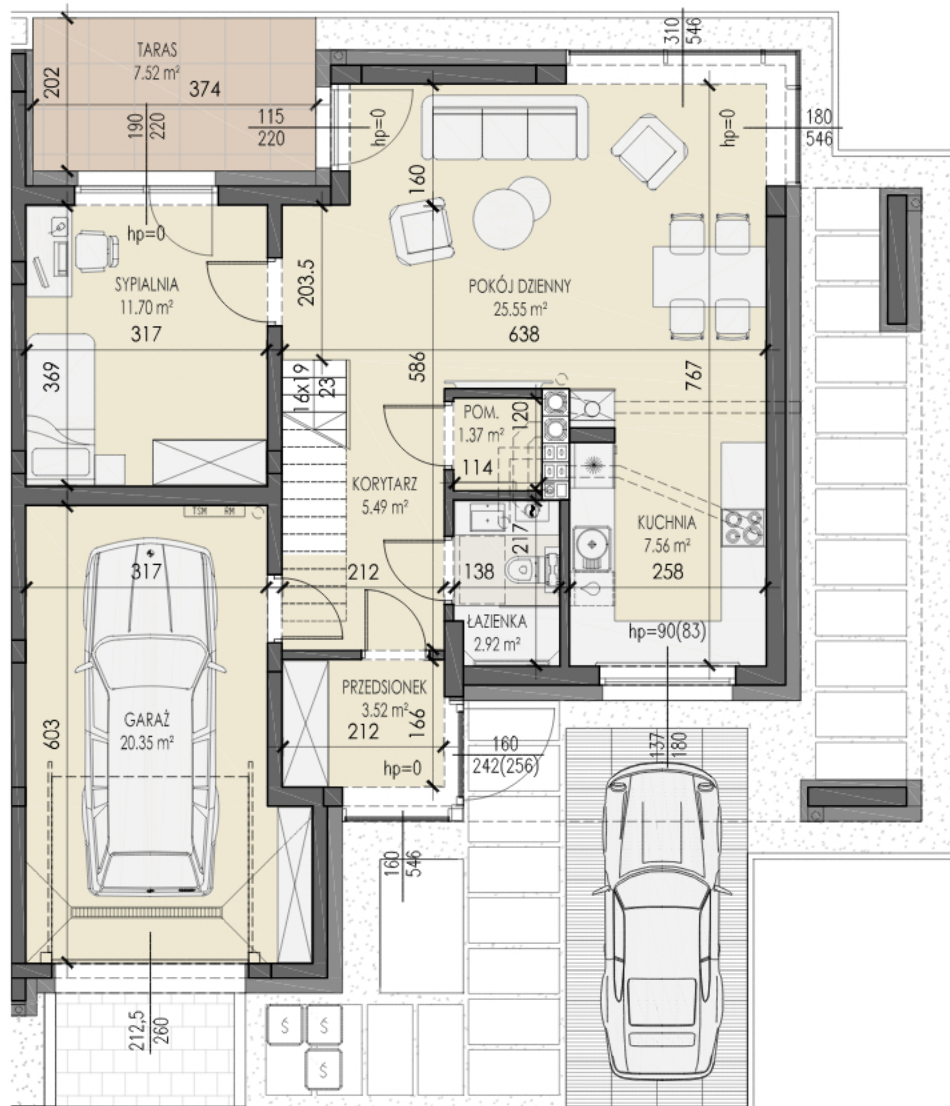




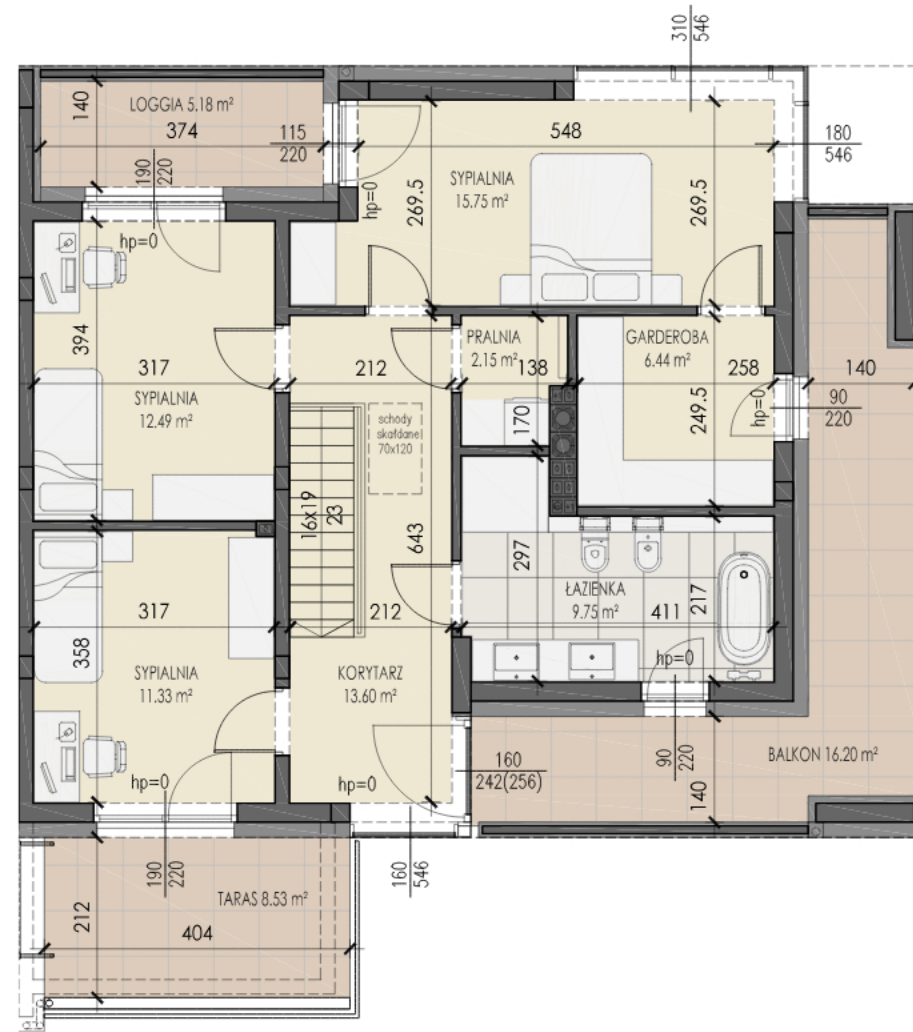
SKAWINA, ul. OGRODY

OSIEDLE OGRODY

RZUT PARTERU



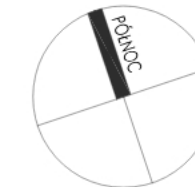
RZUT PIĘTRA



POW. UŻYTKOWA	LICZBA POKOI	NUMER
149.97	5	2

NAZWA POMIESZCZENIA	POWIERZCHNIA [m ²]
---------------------	--------------------------------

PARTER	
GARAŻ	20.35 m ²
PRZEDSIONEK	3.52 m ²
KORYTARZ	5.49 m ²
POKÓJ DZIENNY	25.55 m ²
KUCHNIA	7.56 m ²
SYPIALNIA	11.70 m ²
ŁAZIENKA	2.92 m ²
POM. POMOCNICZE	1.37 m ²
PIĘTRO	
KORYTARZ	13.60 m ²
SYPIANIA	11.33 m ²
SYPIANIA	12.49 m ²
SYPIANIA	15.75 m ²
GARDEROBA	6.44 m ²
PRALNIA	2.15 m ²
ŁAZIENKA	9.75 m ²
TARAS PARTER	7.52 m ²
TARAS PIĘTRO	8.53 m ²
BALKON	16.20 m ²
LOGGIA	5.18 m ²
POWIERZCHNIA DZIAŁKI	370.56 m ²



KOSTRZEWA SKAWINA INVEST Sp. k.
ul. Rymonta 36/24, 97-500 Radomsko

1. Wymiary pomieszczeń, lokalizacja przyborów sanitarnych, rozmieszczenie punktów instalacyjnych itp. podano zgodnie z projektem budowlanym. mogą wystąpić niewielkie różnice wymiarów i usytuowania elementów powstałe w trakcie realizacji prac budowlanych. Podane wymiary są wymiarami w świetle pionowych przegród (ścian) w stanie wykończonym tynkami.
2. Powierzchnia użytkowa lokalu jest określona na podstawie rozporządzenia Ministra Transportu, Budownictwa i Gospodarki Wodnej z dnia 25.04.2012 r. w sprawie szczegółowego zakresu i formy projektu budowlanego (Dz. U. z 2020 r. poz. 1609 t.j.) zgodnie z zasadami zawartymi w polskiej normie PN-ISO 9836:1997 tj; powierzchnia użytkowa lokalu jest obliczona w metrach kwadratowych z dokładnością do dwóch miejsc po przecinku dla wymiarów lokalu w stanie wykończonym na poziomie podłogi nie licząc listew przypodłogowych, progów itp. Nie są wliczone powierzchnie otworów na drzwi i okna oraz nisze w elementach zamykających.
3. Przedstawiona na rzucie aranżacja ma charakter przykładowy, umebłowanie nie stanowi wyposażenia nabywanego lokalu.