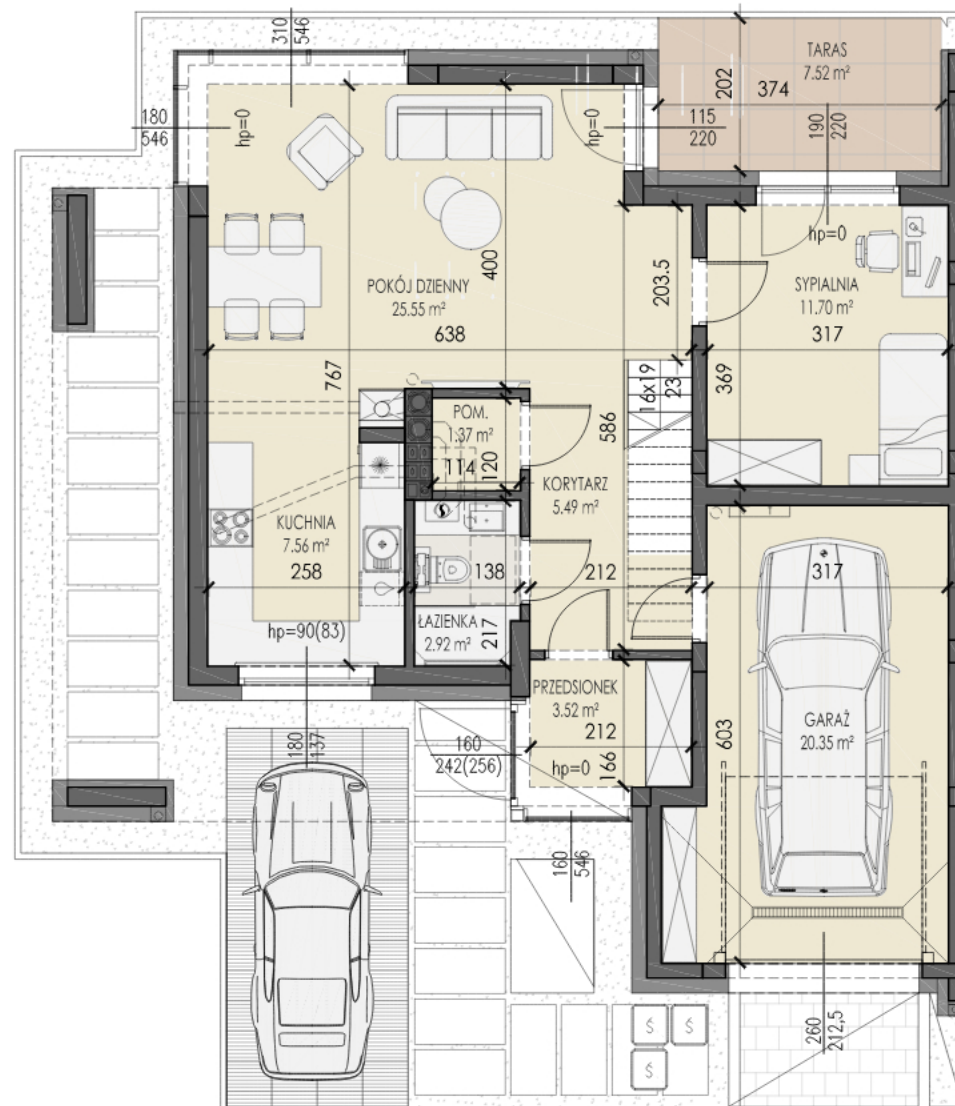




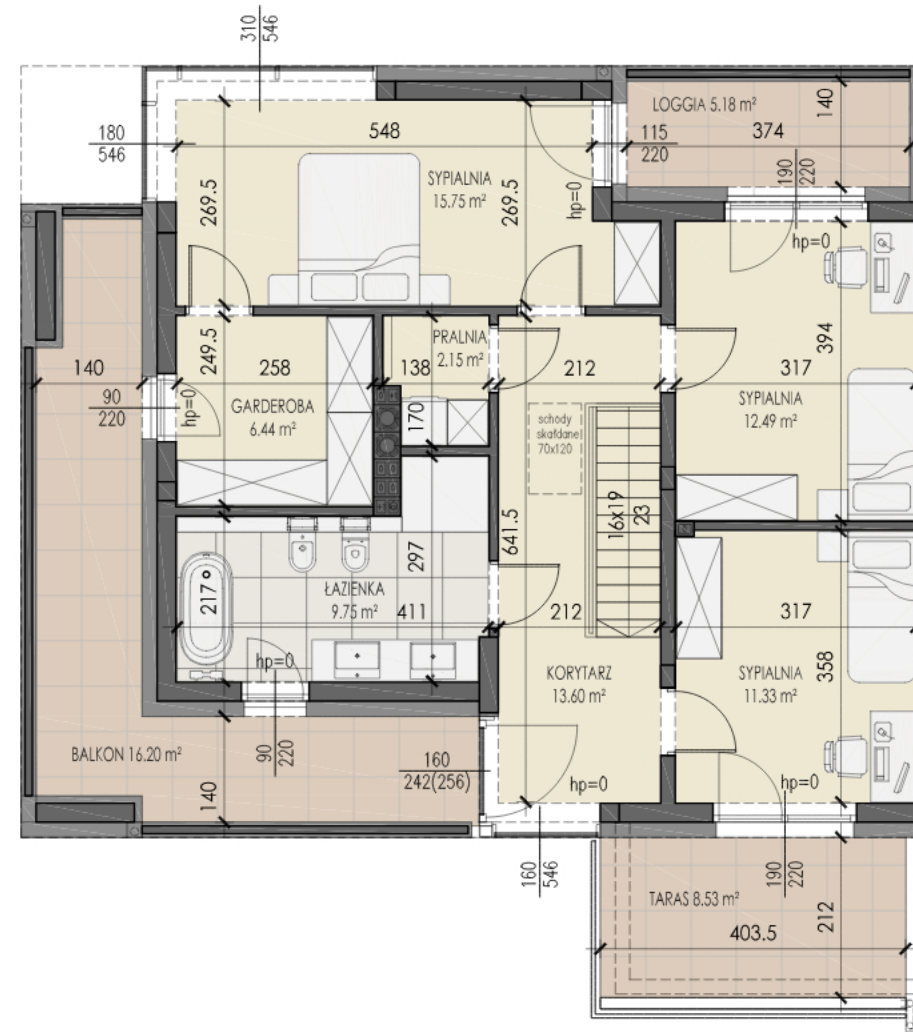
SKAWINA, ul. OGRODY

OSIEDLE OGRODY

RZUT PARTERU



RZUT PIĘTRA



| POW. UŻYTKOWA | LICZBA POKOI | NUMER |
|---------------|--------------|----------|
| 149.97 | 5 | 1 |

| NAZWA POMIESZCZENIA | POWIERZCHNIA [m²] |
|---------------------|-------------------|
|---------------------|-------------------|

| | |
|----------------------|-----------|
| PARTER | |
| GARAŻ | 20.35 m² |
| PRZEDSIÓNEK | 3.52 m² |
| KORYTARZ | 5.49 m² |
| POKÓJ DZIENNY | 25.55 m² |
| KUCHNIA | 7.56 m² |
| SYPIALNIA | 11.70 m² |
| ŁAZIENKA | 2.92 m² |
| POM. POMOCNICZE | 1.37 m² |
| PIĘTRO | |
| KORYTARZ | 13.60 m² |
| SYPIALNIA | 11.33 m² |
| SYPIALNIA | 12.49 m² |
| SYPIALNIA | 15.75 m² |
| GARDEROBA | 6.44 m² |
| PRALNIA | 2.15 m² |
| ŁAZIENKA | 9.75 m² |
| TARAS PARTER | 7.52 m² |
| TARAS PIĘTRO | 8.53 m² |
| BALKON | 16.20 m² |
| LOGGIA | 5.18 m² |
| POWIERZCHNIA DZIAŁKI | 361.38 m² |

KOSTRZEWA SKAWINA INVEST Sp. k.
ul. Rymonta 36/24, 97-500 Radomsko

1. Wymiary pomieszczeń, lokalizację przyrządów sanitarnych, rozmieszczenie punktów instalacyjnych itp., podano zgodnie z projektem budowlanym, mogą wystąpić niewielkie różnice wymiarów i usytuowania elementów powstałe w trakcie realizacji prac budowlanych. Podane wymiary są wymiarami w świetle pionowych przegród (ścian) w stanie wykończonym tynkami.
2. Powierzchnia użytkowa lokalu jest określona na podstawie rozporządzenia Ministra Transportu, Budownictwa i Gospodarki Wodnej z dnia 25.04.2012 r. w sprawie szczegółowego zakresu i formy projektu budowlanego (Dz. U. z 2020 r. poz. 1609 t.j.) zgodnie z zasadami zawartymi w polskiej normie PN-ISO 9836:1997 tj; powierzchnia użytkowa lokalu jest obliczona w metrach kwadratowych z dokładnością do dwóch miejsc po przecinku dla wymiarów lokalu w stanie wykończonym na poziomie podłogi nie licząc listew przypodłogowych, progów itp. Nie są wliczone powierzchnie otworów na drzwi i okna oraz nisze w elementach zamykających.
3. Przedstawiona na rzucie aranżacja ma charakter przykładowy, umebłowanie nie stanowi wyposażenia nabywanego lokalu.